

AD STYLE

INTERNI A

ROMA, NOTO
SUI LAGHI
DI GARDA E DI
LUGANO,
IN FRANCIA E A
LOS ANGELES

...

With English
texts

**FASCINO E MAGIA
DELL'ECCLETTISMO**

STORIA, ANTIQUARIATO, ARTE, DESIGN:
inventare una casa fuori del tempo



In questo numero.

SOPHIE DJERLAL

Italo-francese, è nata e vive a Parigi, che ama moltissimo. Gira il mondo alla ricerca di posti belli su cui scrivere e da fotografare.
French-Italian, she was born and lives in Paris, a city she loves. She travels all over the world to find beautiful places to write about and to photograph.

I luoghi preferiti sul lago di Garda? «Le Grotte di Catullo e il Castello Scaligero a Sirmione: contengono storia e bellezza».

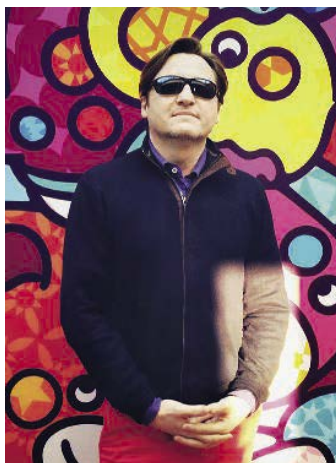
Your favourite spots on Lake Garda? «The Caves of Catullus and Scaliger Castle in Sirmione: they boast history and beauty».

FRÉDÉRIC DUCOUT

Fotografo, vive e lavora tra Parigi e Londra. I suoi scatti appaiono sulle migliori riviste.
Photographer, he lives and works between Paris and London. His shots appear in the best magazines.

Una mostra di fotografia da vedere?
«La prima "Biennial of Tangible Image", nel XX arrondissement di Parigi fino al 22 dicembre».

A must-see photography exhibition?
«The "Biennial of Tangible Image" in Paris, until December 22nd».



MARC VAN PRAAG

Dopo aver lavorato come fotografo di moda, oggi si dedica all'interior con la moglie Sunna, stylist.
After working as a fashion photographer, today he devotes himself to interior with his wife Sunna, stylist.

L'architettura parigina preferita? «L'eco-torre a Clichy-Batignolles dello studio cinese MAD».

Your favourite Parisian architecture?
«The eco-tower in Clichy-Batignolles by Chinese architecture office MAD».



ELEONORE CAVALLI

È direttore creativo di Visionnaire, fondata nel 2005 con il padre e il fratello Leopold.
She is Creative Director of Visionnaire, founded in 2005 with her father and her brother Leopold.

L'edificio più interessante a Los Angeles? «Per me la Walt Disney Concert Hall di Frank Gehry».

The most interesting building in Los Angeles? «For me, the Walt Disney Concert Hall by Frank Gehry».

STUDIO LINEA

Angelo Brignolli e Antonio Feraboli si dedicano alla ricerca evolutiva dell'arredo al passo con i tempi.
Angelo Brignolli and Antonio Feraboli commit themselves to the evolutionary research of furniture keeping up with the times.

Una meta architettonica in Canton Ticino?
«Il Santuario della Madonna del Sasso di Orselina con vista mozzafiato sul lago Maggiore».

An architectural highlight in Canton Ticino?
«The Sanctuary of Madonna del Sasso in Orselina with breathtaking view of Lake Maggiore».

